

Día de sol

(segunda versión)

Un patrón de chal de
Tere Gomis



Versión 2 (noviembre de 2018): revisado texto, añadidos gráficos e instrucciones escritas creados con Stitch Fiddle (www.stitchfiddle.com).

‘Día de sol’ es un chal ligero, muy fácil de tejer.

Materiales necesarios

- Lana: entre 500 y 800 metros (547-875 yardas) de lana grosor lace, según si se hace una o dos repeticiones de las secciones 2 y 3. Puede necesitarse más lana si quieres hacerlo más grande. El modelo está tejido con Greta and the Fibers Silk me Lace.
- Agujas: 3,5-4 mm, o cualquier otro que produzca el tejido que te guste. La muestra no es importante en este proyecto. Las agujas circulares funcionan mejor debido al gran número de puntos.
- Marcadores, aguja lanera para esconder los cabos, agujas de bloqueo y alambres de bloqueo si lo deseas.
- Un ganchillo, si quieres hacer el borde de ganchillo. Recomiendo usar un tamaño menor que las agujas de punto utilizadas (por ejemplo, si usaste agujas de 4 mm, el ganchillo debería ser de 2,5 o 3 mm).











Los gráficos, como es común con los chales triangulares, se repiten a ambos lados del punto central, excepto en los gráficos 2 y 3, que se tejen simétricamente a ambos lados del punto central, marcado en rojo tanto en los gráficos como en las instrucciones escritas.

El gráfico solo muestra las vueltas impares. Las vueltas pares se tejen todas al revés, excepto para los tres primeros y últimos puntos de cada vuelta: el primero se desliza a la aguja derecha como si fueras a tejerlo al revés, los dos siguientes se tejen al derecho, y los tres últimos se tejen al derecho.

Los cuadros en naranja indican partes que deben repetirse. Los cuadros en gris no se tejen, se utilizan solo para alinear el gráfico y por tanto simplemente deben saltarse.

Te recomiendo colocar un marcador antes del punto central, y si lo deseas, antes de cada repetición del patrón.

, . . .

-  Punto al derecho
-  Echar hebra
-  Tejer dos puntos juntos al derecho (disminución inclinada a la derecha)
-  Deslizar 1 punto sin tejer, deslizar 1 punto sin tejer, devolverlos a la aguja izquierda, tejerlos juntos por la hebra de atrás (disminución inclinada a la izquierda)
-  Deslizar un punto sin tejer, tejer dos puntos juntos, pasar por encima del punto deslizado
-  Levantar la hebra entre el último punto tejido y el siguiente, poner en la aguja izquierda de delante atrás, tejer al derecho
-  Levantar la hebra entre el último punto tejido y el siguiente, poner en la aguja izquierda de atrás adelante, tejer al derecho
-  Deslizar dos puntos juntos sin tejer, tejer un punto al derecho, pasar los puntos deslizados a la vez por encima del tejido (disminución doble centrada)
-  Punto central (tejido al derecho)
-  Los cuadros de este color indican que esta parte ha de repetirse

..

Monta 3 puntos, trabaja 6 vueltas al derecho. Al terminar la sexta no gires el trabajo. Con la aguja derecha, recoge y teje tres puntos a lo largo del borde lateral y otros tres en el borde inferior (donde montaste los puntos). Tendrás nueve puntos en la aguja.

Puedes ver la forma de hacerlo en este video de Andrea Mowry:

<https://www.youtube.com/watch?v=gZolH0YAgYs>

Vuelta 1: dl1rv (desliza un punto como si lo fueras a tejer al revés), 2d (2 puntos al derecho), teje Sección 1, 1d, teje sección 1, 3d.

Desde aquí, continúa con los esquemas de la misma manera: dl1rv, 2d, teje esquema, 1d, teje esquema, 3d.

El esquema de la sección 1 se teje una sola vez. Los esquemas de las secciones 2 y 3 pueden tejerse todas las veces que quieras, terminando siempre por el esquema 2 antes del borde. Es decir, para el tamaño más pequeño tejerás: esquema 1, esquema 2, esquema 3, esquema 2, borde.

Si prefieres trabajar con instrucciones escritas, las puedes encontrar a partir de la página 7.

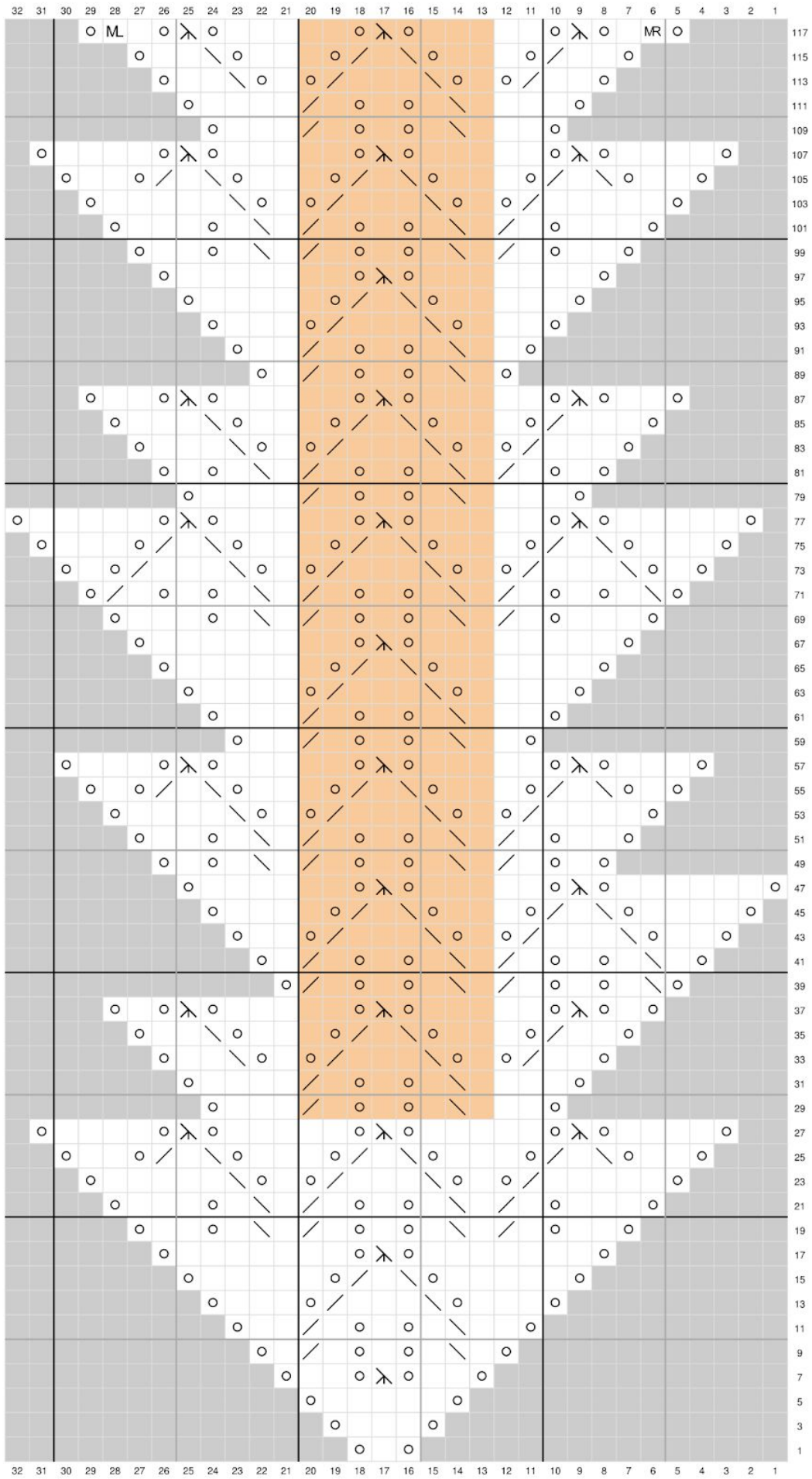
Cierra flojo los puntos después de la vuelta 185, o usa un cierre elástico como <http://d1rv.d2/www.interweave.com/article/dnitting/a-stretchier-bind-off/>).

Alternativamente puedes hacer un borde de ganchillo, de la siguiente manera: inserta el ganchillo a través de los tres primeros puntos de la aguja izquierda y echa una lazada. Haz de 6 a 8 cadenetas (las que te parezca que quedan bien). Inserta el ganchillo a través de los siguientes dos puntos de la aguja izquierda, echa lazada y haz el mismo número de cadenetas que antes. Continúa de la misma manera, insertando el ganchillo en los puntos indicados en el esquema de la página 6, línea 187. Cuando solo queden tres puntos en la aguja izquierda, inserta el ganchillo a través de ellos, echa lazada, tira del hilo y corta.

Esconde los cabos y bloquea el chal.

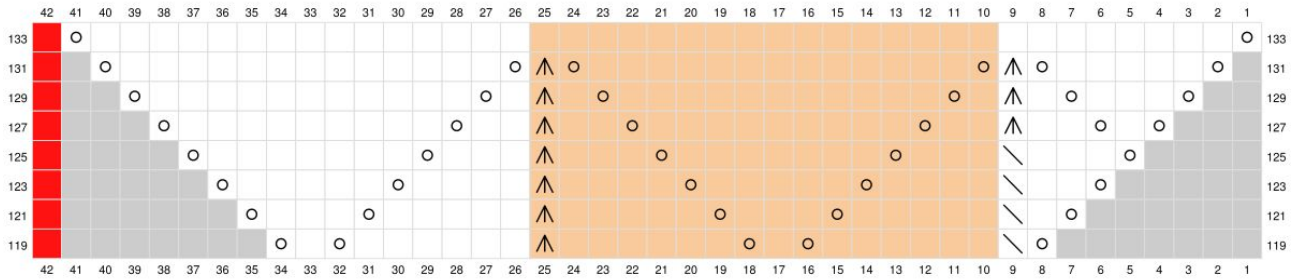
¡Que te diviertas!

Dia de sol es un patrón gratuito de Teresa Gomis. Por favor respeta los derechos de autor. Descárgalo solo a través de www.ravelry.com o de mi web, www.azaharium.com. Por favor comunícame si lo encuentras en alguna otra parte.

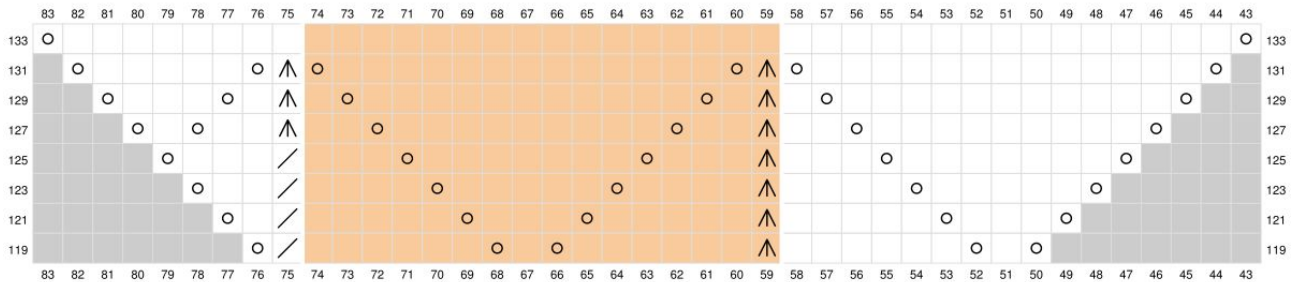


Los esquemas de las próximas 3 secciones están divididos en dos partes: la derecha (hasta el punto central, marcado en rojo) y la izquierda.

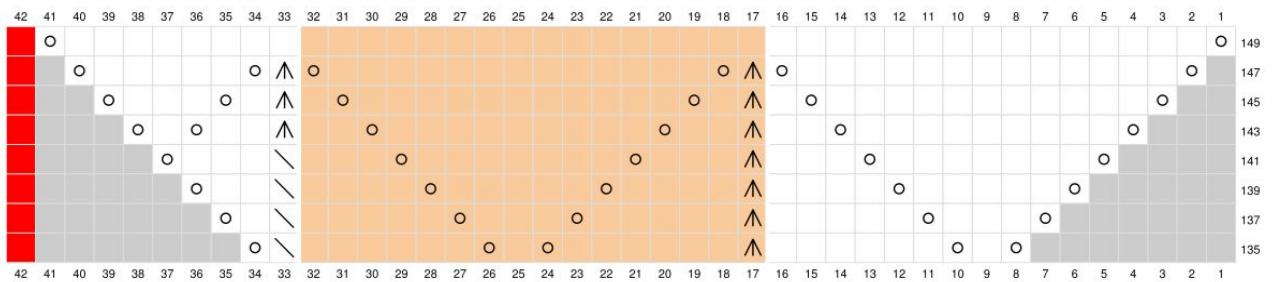
Derecha



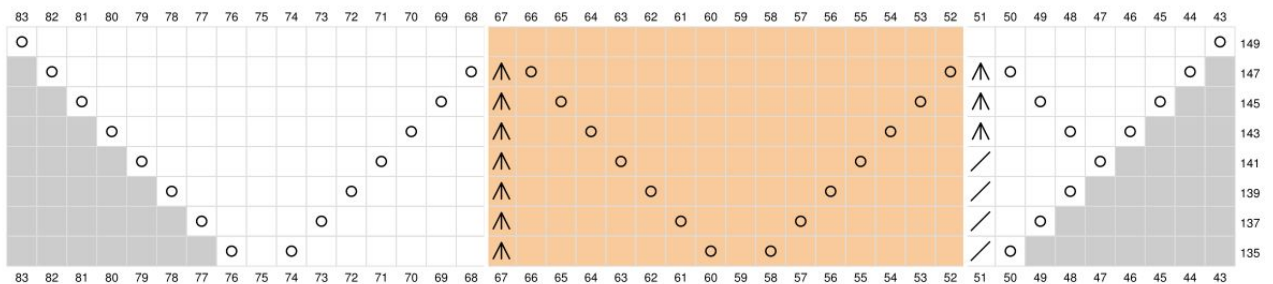
Izquierda



Derecha

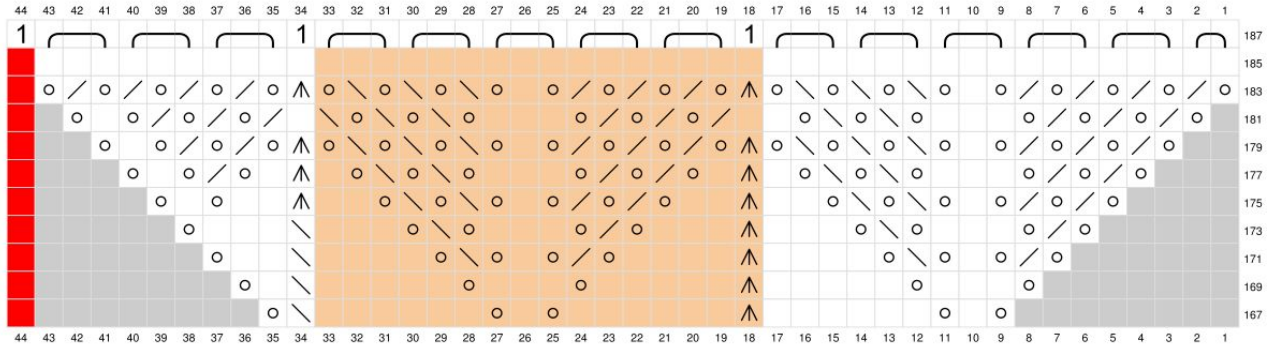


Izquierda

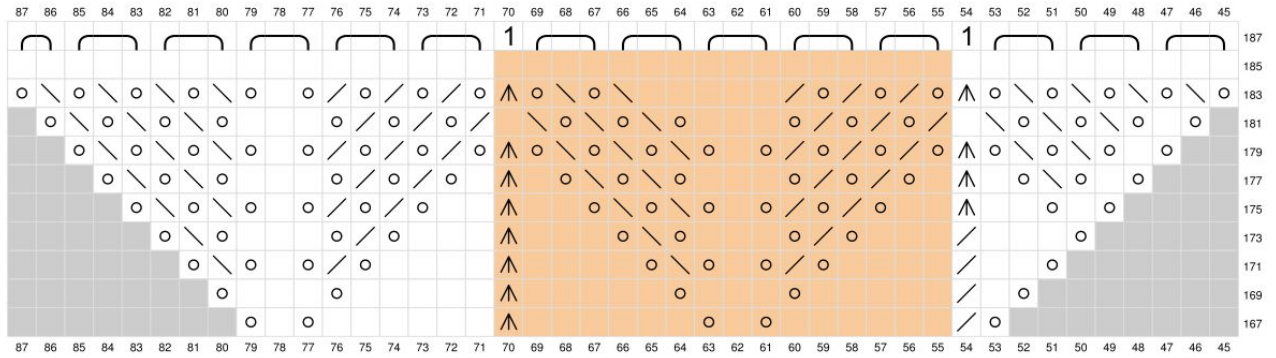


fi

Derecha



Izquierda



..

Tanto los asteriscos como los paréntesis indican repeticiones. Las mayúsculas indican los puntos que quedan dentro de las repeticiones (marcadas en color naranja en los gráficos).

Abreviaturas:

d = punto al derecho (2d = 2 puntos al derecho y así sucesivamente)

d = punto central, al derecho

dl = deslizar un punto como si fueras a tejerlo al derecho

dl1rv = deslizar un punto como si fueras a tejerlo al revés

h = echar hebra

dd = tejer dos puntos juntos al derecho

diz = deslizar un punto como si se fuera a tejer al derecho dos veces, volver a poner ambos puntos en la aguja izquierda y tejerlos por la parte de detrás (alternativamente, deslizar un punto, tejer un punto al derecho y pasar el punto deslizado por encima del tejido)

ddc = deslizar dos puntos juntos como si se fueran a tejer al derecho, tejer un punto al derecho, pasar por encima de este los dos puntos deslizados

ppe = pasar un punto por encima del siguiente

rep = repetir

apc = antes del punto central

pts = puntos

M1R = aumento invisible inclinado a la derecha (ver página 2)

M1L = aumento invisible inclinado a la izquierda (ver página 2)

/ · dl1rv, 2d, h, *d, h* x2, d, h, 3d
/ · dl1rv, 2d, tejer al revés hasta los últimos 3 pts, 3d
/ · dl1rv, 2d, h, 3d, h, **d**, h, 3d, h, 3d
/ · dl1rv, 2d, h, 5d, h, **d**, h, 5d, h, 3d
/ · dl1rv, 2d, h, 2d, h, [dl, dd, ppe], h, 2d, h, **d**, h, 2d, h, [dl, dd, ppe], h, 2d, h, 3d
/ · dl1rv, 2d, h, d, diz, *d, h* x2, d, dd, *d, h* x2, d, diz, *d, h* x2, d, dd, d, h, 3d
/ · dl1rv, 2d, h, 2d, diz, *d, h* x2, d, dd, 2d, h, **d**, h, 2d, diz, *d, h* x2, d, dd, 2d, h, 3d
/ · dl1rv, 2d, h, 3d, h, diz, 3d, dd, h, 3d, h, **d**, h, 3d, h, diz, 3d, dd, h, 3d, h, 3d
/ · dl1rv, 2d, h, 5d, h, diz, d, dd, h, 5d, h, **d**, h, 5d, h, diz, d, dd, h, 5d, h, 3d
/ · dl1rv, 2d, h, 7d, h, [dl, dd, ppe], h, 7d, h, **d**, h, 7d, h, [dl, dd, ppe], h, 7d, h, 3d
/ · dl1rv, 2d, h, 2d, h, d, dd, d, diz, *d, h* x2, d, h, d, dd, d, diz, d, h, 2d, h, **d**, h, 2d, h, d, dd, d, diz, *d, h* x2, d, h, d, dd, d, diz, d, h, 2d, h, 3d
/ · dl1rv, 2d, h, 3d, h, d, dd, d, diz, *d, h* x2, d, dd, d, diz, d, h, 3d, h, **d**, h, 3d, h, d, dd, d, diz, *d, h* x2, d, dd, d, diz, d, h, 3d, h, 3d
/ · dl1rv, 2d, h, 5d, dd, h, d, h, diz, 3d, dd, h, d, h, diz, 5d, h, **d**, h, 5d, dd, h, d, h, diz, 3d, dd, h, d, h, diz, 5d, h, 3d
/ · dl1rv, 2d, h, 2d, h, diz, d, dd, h, 3d, h, diz, d, dd, h, 3d, h, diz, d, dd, h, 2d, h, **d**, h, 2d, h, diz, d, dd, h, 3d, h, diz, d, dd, h, 3d, h, diz, d, dd, h, 2d, h, 3d
/ · dl1rv, 2d, h, 4d, h, [dl, dd, ppe], h, 5d, h, [dl, dd, ppe], h, 5d, h, [dl, dd, ppe], h, 4d, h, **d**, h, 4d, h, [dl, dd, ppe], h, 5d, h, [dl, dd, ppe], h, 5d, h, [dl, dd, ppe], h, 4d, h, 3d
/ · dl1rv, 2d, h, 2d, (D, DIZ, *D, H* x2, D, DD) rep hasta 3 pts apc, 3d, h, **d**, h, 2d, (D, DIZ, *D, H* x2, D, DD) rep hasta los últimos 6 pts, 3d, h, 3d
/ · dl1rv, 2d, h, 3d, (D, DIZ, *D, H* x2, D, DD) rep hasta 4 pts apc, 4d, h, **d**, h, 3d, (D, DIZ, *D, H* x2, D, DD) rep hasta los últimos 7 pts, 4d, h, 3d
/ · dl1rv, 2d, h, 2d, dd, h, (D, H, DIZ, 3D, DD, H) rep hasta 5 pts apc, d, h, diz, 2d, h, **d**, h, 2d, dd, h, (D, H, DIZ, 3D, DD, H) rep hasta los últimos 8 pts, d, h, diz, 2d, h, 3d
/ · dl1rv, 2d, h, 2d, dd, h, d, (2D, H, DIZ, D, DD, H, D) rep hasta 6 pts apc, 2d, h, diz, 2d, h, **d**, h, 2d, dd, h, d, (2D, H, DIZ, D, DD, H, D) rep hasta los últimos 9 pts, 2d, h, diz, 2d, h, 3d

/ dl1rv, 2d, h, d, h, [dl, dd, ppe], h, 2d, (3D, H, [SL1, DD, PPE], H, 2D) rep hasta 7 pts apc, 3d, h, [dl, dd, ppe], h, *d, h* x2, d, h, [dl, dd, ppe], h, 2d, (3D, H, [SL1, DD, PPE], H, 2D) rep hasta los últimos 10 pts, 3d, h, [dl, dd, ppe], h, d, h, 3d

/ dl1rv, 2d, h, diz, *d, h* x2, d, dd, (D, DIZ, *D, H* x2, D, DD) rep hasta el punto central, h, **d, h**, diz, *d, h* x2, d, dd, (D, DIZ, *D, H* x2, D, DD) rep hasta los últimos 3 pts, h, 3d

/ dl1rv, 2d, h, d, diz, *d, h* x2, d, dd, (D, DIZ, *D, H* x2, D, DD) rep hasta one stitch before the center, *d, h* x2, d, diz, *d, h* x2, d, dd, (D, DIZ, *D, H* x2, D, DD) rep hasta los últimos 4 pts, d, h, 3d

/ dl1rv, 2d, h, 2d, h, diz, 3d, dd, h, (D, H, DIZ, 3D, DD, H) rep hasta 2 pts apc, 2d, h, **d, h**, 2d, h, diz, 3d, dd, h, (D, H, DIZ, 3D, DD, H) rep hasta los últimos 5 pts, 2d, h, 3d

/ dl1rv, 2d, h, 4d, h, diz, d, dd, h, d, (2D, H, DIZ, D, DD, H, D) rep hasta 3 pts apc, 3d, h, **d, h**, 4d, h, diz, d, dd, h, d, (2D, H, DIZ, D, DD, H, D) rep hasta los últimos 6 pts, 3d, h, 3d

/ dl1rv, 2d, h, 6d, h, [dl, dd, ppe], h, 2d, (3D, H, [SL1, DD, PPE], H, 2D) rep hasta 4 pts apc, 4d, h, **d, h**, [dl, dd, ppe], h, 2d, (3D, H, [SL1, DD, PPE], H, 2D) rep hasta los últimos 7 pts, 4d, h, 3d

/ dl1rv, 2d, *h, d* x2, dd, (D, DIZ, *D, H* x2, D, DD) rep hasta 5 pts apc, d, diz, *d, h* x2, **d, h**, d* x2, dd, (D, DIZ, *D, H* x2, D, DD) rep hasta los últimos 8 pts, d, diz, *d, h* x2, 3d

/ dl1rv, 2d, h, 2d, h, d, dd, (D, DIZ, *D, H* x2, D, DD) rep hasta 6 pts apc, d, diz, d, h, 2d, h, **d, h**, 2d, h, d, dd, (D, DIZ, *D, H* x2, D, DD) rep hasta los últimos 9 pts, d, diz, d, h, 2d, h, 3d

/ dl1rv, 2d, h, 4d, dd, h, (D, H, DIZ, 3D, DD, H) rep hasta 7 pts apc, d, h, diz, 4d, h, **d, h**, 4d, dd, h, (D, H, DIZ, 3D, DD, H) rep hasta los últimos 10 pts, d, h, diz, 4d, h, 3d

/ dl1rv, 2d, h, d, h, diz, d, dd, h, d, (2D, H, DIZ, D, DD, H, D) rep hasta 8 pts apc, 2d, h, diz, d, dd, h, *d, h* x2, d, h, diz, d, dd, h, d, (2D, H, DIZ, D, DD, H, D) rep hasta los últimos 11 pts, 2d, h, diz, d, dd, h, d, h, 3d

/ dl1rv, 2d, h, 3d, h, [dl, dd, ppe], h, 2d, (3D, H, [SL1, DD, PPE], H, 2D) rep hasta 9 pts apc, 3d, h, [dl, dd, ppe], h, 3d, h, **d, h**, 3d, h, [dl, dd, ppe], h, 2d, (3D, H, [SL1, DD, PPE], H, 2D) rep hasta los últimos 12 pts, 3d, h, [dl, dd, ppe], h, 3d, h, 3d

/ dl1rv, 2d, h, d, (D, DIZ, *D, H* x2, D, DD) rep hasta 2 pts apc, 2d, h, **d, h**, d, (D, DIZ, *D, H* x2, D, DD) rep hasta los últimos 5 pts, 2d, h, 3d

/ dl1rv, 2d, h, 2d, (D, DIZ, *D, H* x2, D, DD) rep hasta 3 pts apc, 3d, h, **d, h**, 2d, (D, DIZ, *D, H* x2, D, DD) rep hasta los últimos 6 pts, 3d, h, 3d

/ dl1rv, 2d, h, 3d, (D, H, DIZ, 3D, DD, H) rep hasta 4 pts apc, 4d, h, **d, h**, 3d, (D, H, DIZ, 3D, DD, H) rep hasta los últimos 7 pts, 4d, h, 3d

/ dl1rv, 2d, h, 4d, (2D, H, DIZ, D, DD, H, D) rep hasta 5 pts apc, 5d, h, **d, h**, 4d, (2D, H, DIZ, D, DD, H, D) rep hasta los últimos 8 pts, 5d, h, 3d

/ dl1rv, 2d, h, 5d, (3D, H, [SL1, DD, PPE], H, 2D) rep hasta 6 pts apc, 6d, h, **d, h**, 5d, (3D, H, [SL1, DD, PPE], H, 2D) rep hasta los últimos 9 pts, 6d, h, 3d

/ dl1rv, 2d, h, 3d, h, d, dd, (D, DIZ, *D, H* x2, D, DD) rep hasta 7 pts apc, d, diz, d, h, 3d, h, **d, h**, 3d, h, d, dd, (D, DIZ, *D, H* x2, D, DD) rep hasta los últimos 10 pts, d, diz, d, h, 3d, h, 3d

/ dl1rv, 2d, h, diz, *d, h* x2, d, dd, (D, DIZ, *D, H* x2, D, DD) rep hasta 8 pts apc, d, diz, *d, h* x2, d, dd, h, **d, h**, diz, *d, h* x2, d, dd, (D, DIZ, *D, H* x2, D, DD) rep hasta los últimos 11 pts, d, diz, *d, h* x2, d, dd, h, 3d

/ dl1rv, 2d, h, d, h, diz, 3d, dd, h, (D, H, DIZ, 3D, DD, H) rep hasta 9 pts apc, d, h, diz, 3d, dd, h, d, h, **d, h**, d, h, diz, 3d, dd, h, (D, H, DIZ, 3D, DD, H) rep hasta los últimos 12 pts, d, h, diz, 3d, dd, h, d, h, 3d

/ dl1rv, 2d, h, 3d, h, diz, d, dd, h, d, (2D, H, DIZ, D, DD, H, D) rep hasta 10 pts apc, 2d, h, diz, d, dd, h, 3d, h, **d, h**, 3d, h, diz, d, dd, h, d, (2D, H, DIZ, D, DD, H, D) rep hasta los últimos 13 pts, 2d, h, diz, d, dd, h, 3d, h, 3d

/ dl1rv, 2d, h, 5d, h, [dl, dd, ppe], h, 2d, (3D, H, [SL1, DD, PPE], H, 2D) rep hasta 11 pts apc, 3d, h, [dl, dd, ppe], h, 5d, h, **d, h**, 5d, h, [dl, dd, ppe], h, 2d, (3D, H, [SL1, DD, PPE], H, 2D) rep before los últimos 14 pts, 3d, h, [dl, dd, ppe], h, 5d, h, 3d

/ dl1rv, 2d, h, 3d, (D, DIZ, *D, H* x2, D, DD) rep hasta 4 pts apc, 4d, h, **d, h**, 3d, (D, DIZ, *D, H* x2, D, DD) rep hasta los últimos 7 pts, 4d, h, 3d

/ dl1rv, 2d, h, d, h, d, dd, (D, DIZ, *D, H* x2, D, DD) rep hasta 5 pts apc, d, diz, *d, h* x2, **d, h**, d, h, d, dd, (D, DIZ, *D, H* x2, D, DD) rep hasta los últimos 8 pts, d, diz, *d, h* x2, 3d

/ dl1rv, 2d, h, 3d, dd, h, (D, H, DIZ, 3D, DD, H) rep hasta 6 pts apc, d, h, diz, 3d, h, **d, h**, 3d, dd, h, (D, H, DIZ, 3D, DD, H) rep hasta los últimos 9 pts, d, h, diz, 3d, h, 3d

/ dl1rv, 2d, h, 3d, dd, h, d, (2D, H, DIZ, D, DD, H, D) rep hasta 7 pts apc, 2d, h, diz, 3d, h, **d**, h, 3d, dd, h, d, (2D, H, DIZ, D, DD, H, D) rep hasta los últimos 10 pts, 2d, h, diz, 3d, h, 3d
 / dl1rv, 2d, h, 2d, h, [dl, dd, ppe], h, 2d, (3D, H, [SL1, DD, PPE], H, 2D) rep hasta 8 pts apc, 3d, h, [dl, dd, ppe], h, 2d, h, **d**, h, 2d, h, [dl, dd, ppe], h, 2d, (3D, H, [SL1, DD, PPE], H, 2D) rep hasta los últimos 11 pts, 3d, h, [dl, dd, ppe], h, 2d, h, 3d
 / dl1rv, 2d, h, (D, DIZ, *D, H* x2, D, DD) rep hasta one stitch apc, d, h, **d**, h, (D, DIZ, *D, H* x2, D, DD) rep hasta los últimos 4 pts, d, h, 3d
 / dl1rv, 2d, h, d, (D, DIZ, *D, H* x2, D, DD), rep hasta 2 pts apc, 2d, h, **d**, h, d, (D, DIZ, *D, H* x2, D, DD) rep hasta los últimos 5 pts, 2d, h, 3d
 / dl1rv, 2d, h, 2d, (D, H, DIZ, 3D, DD, H) rep hasta 3 pts apc, 3d, h, **d**, h, 2d, (D, H, DIZ, 3D, DD, H) rep hasta los últimos 6 pts, 3d, h, 3d
 / dl1rv, 2d, h, 3d, (2D, H, DIZ, D, DD, H, D) rep hasta 4 pts apc, 4d, h, **d**, h, 3d, (2D, H, DIZ, D, DD, H, D) rep hasta los últimos 7 pts, 4d, h, 3d
 / dl1rv, 2d, h, 4d, (3D, H, [SL1, DD, PPE], H, 2D) rep hasta 5 pts apc, 5d, h, **d**, h, 4d, (3D, H, [SL1, DD, PPE], H, 2D) rep hasta los últimos 8 pts, 5d, h, 3d
 / dl1rv, 2d, h, 2d, h, d, dd, (D, DIZ, *D, H* x2, D, DD) rep hasta 6 pts apc, d, diz, d, h, 2d, h, **d**, h, 2d, h, d, dd, (D, DIZ, *D, H* x2, D, DD) rep hasta los últimos 9 pts, d, diz, d, h, 2d, h, 3d
 / dl1rv, 2d, h, 3d, h, d, dd, (D, DIZ, *D, H* x2, D, DD) rep hasta 7 pts apc, d, diz, d, h, 3d, h, **d**, h, 3d, h, d, dd, (D, DIZ, *D, H* x2, D, DD) rep hasta los últimos 10 pts, d, diz, d, h, 3d, h, 3d
 / dl1rv, 2d, h, 5d, dd, h, (D, H, DIZ, 3D, DD, H) rep hasta 8 pts apc, d, h, diz, 5d, h, **d**, h, 5d, dd, h, (D, H, DIZ, 3D, DD, H) rep hasta los últimos 11 pts, d, h, diz, 5d, h, 3d
 / dl1rv, 2d, h, 2d, h, diz, d, dd, h, d, (2D, H, DIZ, D, DD, H, D) rep hasta 9 pts apc, 2d, h, diz, d, dd, h, 2d, h, **d**, h, 2d, h, diz, d, dd, h, d, (2D, H, DIZ, D, DD, H, D) rep hasta los últimos 12 pts, 2d, h, diz, d, dd, h, 2d, h, 3d
 / dl1rv, 2d, h, 4d, h, [dl, dd, ppe], h, 2d, (3D, H, [SL1, DD, PPE], H, 2D) rep hasta 10 pts apc, 3d, h, [dl, dd, ppe], h, 4d, h, **d**, h, 4d, h, [dl, dd, ppe], h, 2d, (3D, H, [SL1, DD, PPE], H, 2D) rep hasta los últimos 13 pts, 3d, h, [dl, dd, ppe], h, 4d, h, 3d
 / dl1rv, 2d, h, 2d, (D, DIZ, *D, H* x2, D, DD) rep hasta 3 pts apc, 3d, h, **d**, h, 2d, (D, DIZ, *D, H* x2, D, DD) rep hasta los últimos 6 pts, 3d, h, 3d
 Vuelta dl1rv, 2d, h, 3d, (D, DIZ, *D, H* x2, D, DD) rep hasta 4 pts apc, 4d, h, **d**, h, 3d, (D, DIZ, *D, H* x2, D, DD) rep hasta los últimos 7 pts, 4d, h, 3d
 / dl1rv, 2d, h, 2d, dd, h, (D, H, DIZ, 3D, DD, H) rep hasta 5 pts apc, d, h, diz, 2d, h, **d**, h, 2d, dd, h, (D, H, DIZ, 3D, DD, H) rep hasta los últimos 8 pts, d, h, diz, 2d, h, 3d
 / dl1rv, 2d, h, 2d, dd, h, d, (2D, H, DIZ, D, DD, H, D) rep hasta 6 pts apc, 2d, h, diz, 2d, h, **d**, h, 2d, dd, h, d, (2D, H, DIZ, D, DD, H, D) rep hasta los últimos 9 pts, 2d, h, diz, 2d, h, 3d
 / dl1rv, 2d, h, M1R, d, h, [dl, dd, ppe], h, 2d, (3D, H, [SL1, DD, PPE], H, 2D) rep hasta 7 pts apc, 3d, h, [dl, dd, ppe], h, d, M1L, h, **d**, h, M1R, d, h, [dl, dd, ppe], h, 2d, (3D, H, [SL1, DD, PPE], H, 2D) rep hasta los últimos 10 pts, 3d, h, [dl, dd, ppe], h, d, M1L, h, 3d

 / dl1rv, 2d, h, diz, (6D, H, D, H, 6D, DDC) rep hasta 7 pts apc, 6d, h, *d, h* x2, d, h, 6d, (DDC, 6D, H, D, H, 6D) rep hasta los últimos 5 pts, dd, h, 3d
 / dl1rv, 2d, h, d, diz, (5D, H, 3D, H, 5D, DDC) rep hasta 8 pts apc, 5d, h, 3d, h, **d**, h, 3d, h, 5d, (DDC, 5D, H, 3D, H, 5D) rep hasta los últimos 6 pts, dd, d, h, 3d
 / dl1rv, 2d, h, 2d, diz, (D4, H, 5D, H, D4, DDC) rep hasta 9 pts apc, 4d, h, 5d, h, **d**, h, 5d, h, 4d, (DDC, D4, H, 5D, H, D4) rep hasta los últimos 7 pts, dd, 2d, h, 3d
 / dl1rv, 2d, h, 3d, diz, (3D, H, 7D, H, 3D, DDC) rep hasta 10 pts apc, 3d, h, 7d, h, **d**, h, 7d, h, 3d, (DDC, 3D, H, 7D, H, 3D) rep hasta los últimos 8 pts, dd, 3d, h, 3d
 / dl1rv, 2d, h, d, h, 2d, ddc, (2D, H, 9D, H, 2D, DDC) rep hasta 11 pts apc, 2d, h, 9d, h, **d**, h, 9d, h, 2d, (DDC, 2D, H, 9D, H, 2D) rep hasta los últimos 9 pts, ddc, 2d, h, d, h, 3d
 / dl1rv, 2d, h, 3d, h, d, ddc, (D, H, 11D, H, D, DDC) rep hasta 12 pts apc, d, h, 11d, h, **d**, h, 11d, h, d, (DDC, D, H, 11D, H, D) rep hasta los últimos 10 pts, ddc, d, h, 3d, h, 3d
 / dl1rv, 2d, h, 5d, h, ddc, (H, 13D, H, DDC) rep hasta 13 pts apc, h, 13d, h, **d**, h, 13d, h, (DDC, H, 13D, H) rep hasta los últimos 11 pts, ddc, h, 5d, h, 3d
 / dl1rv, 2d, h, d hasta el punto central, h, **d**, h, d hasta los últimos 3 pts, h, 3d

